



株式会社 コムネット  
COMputer & COMMunication NETwork

# 製品カタログ2022年度版



統合アカウント管理システム



Windows認証モジュール



ネットワーク管理システム

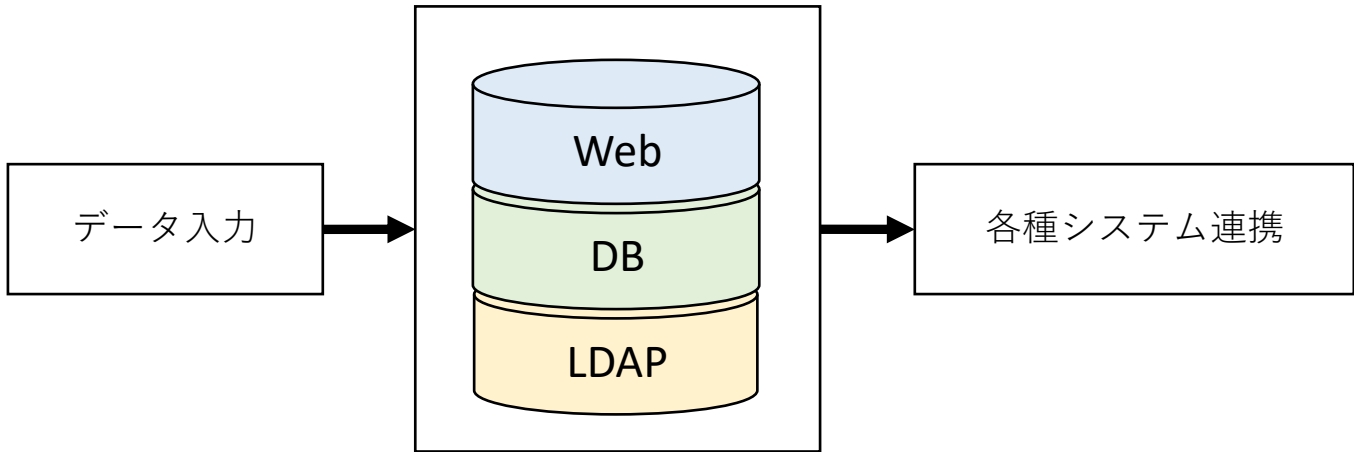


入退室管理システム



シングルサインオンシステム

## システムアーキテクチャ



OS : RedHat Enterprise Linux / CentOS

Web : Httpd (C++)

DB : MariaDB

LDAP:OpenLDAP

## 管理アカウントの種類

- 個人アカウント (教職員・学生・学外者)
- 組織(グループ)アカウント
- ゲスト・講習会用アカウント

## データ入力

- WEB入力(個別入力・CSV一括)
- REST-API
- バッチ処理一括(CSV)
- 外部システム連携 (人事/教務 等) (カスタマイズ)

## 各種システム連携 (誰がどのシステムを使うかを制御)

- LDAP認証属性設定
  - メールシステム、freeRadius、Samba 等
- LDAPレプリケーション(OpenLDAP 2.4)
- Windows ActiveDirectory (Samba4) / AzureAD
- CIFS / NFS ディレクトリ自動作成 / 削除
- メールシステム (DeepMail 等)
- その他大学向けシステム連携 (CSV出力/FTP連携 等)

## ログイン履歴 / 操作履歴

- ログイン履歴
- 管理者/利用者操作履歴
- システム処理履歴

The screenshot shows a web interface for password management. At the top, there are two input fields: '新しいパスワード' (New Password) and '確認入力' (Confirmation Input), both containing masked characters. Below these fields are two buttons: '変更' (Change) in yellow and 'クリア' (Clear) in red. A large box titled '【注意事項】パスワードの入力条件' (Important: Password Input Conditions) lists the following rules:

- 半角英数字・特殊記号(1#\$%&-@()/?+=<>)を用いて下さい。
- 8～16文字で設定して下さい。
- 英小文字、英大文字、数字、特殊記号を混在させて設定してください。
- 現パスワードと異なるように設定してください。
- 過去3回までのパスワードは使用しないでください。
- ユーザIDと同一の文字列は使用しないでください。

At the bottom of the form, there is a timestamp '2020/10/02 09:47:35.248' and a page indicator '1 / 39'.

**ユーザ操作のリプレイも！**

## 管理者権限

- Web管理専用アカウントはございません。
- 管理権限を構成し、登録アカウントに割り当てる事が可能です。  
(例) パスワード再発行機能を担当窓口へ委譲する 等

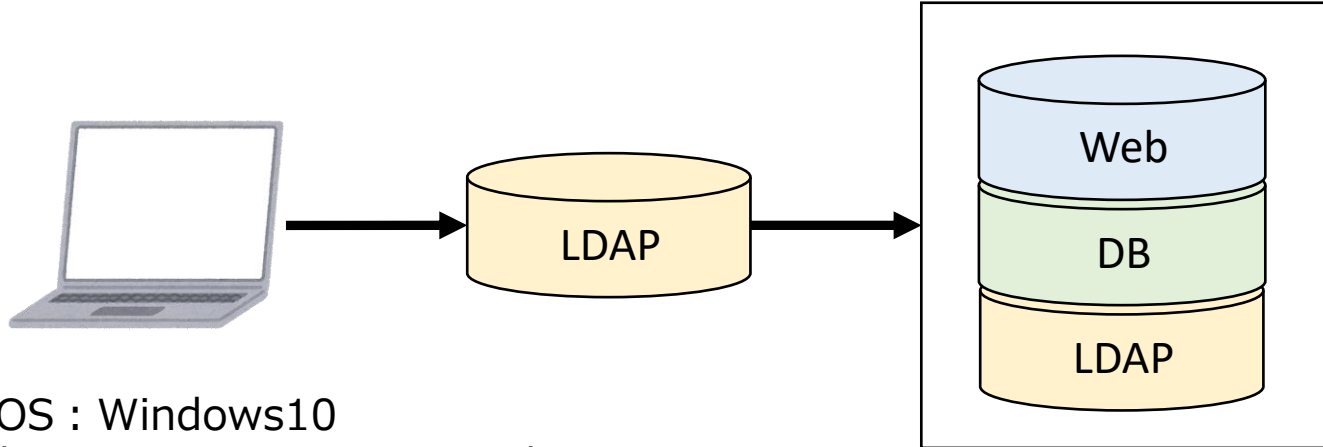
## 運用に合わせたアカウント情報の自動生成

- ログインID
- 初期パスワード
- 変更パスワードのチェックロジック
- アカウント有効期限
- メールアドレス
- ディレクトリパス
- システム利用許可権限

## パスワードポリシー

- ユーザ自身でのパスワード管理  
(失念時はパスワード再発行)
- 過去 \* 回までに使用したパスワードの使用禁止
- パスワード連続失敗による認証ロック

## システムアーキテクチャ



OS : Windows10

ドメイン : WORKGROUP/ADドメイン

## 認証一元化

- WORKGROUP環境下でも認証アカウントを一元化

## パスワード変更機能

- ログイン前にパスワード変更を強制させることができます。
- ログイン画面からパスワード変更を行うことができます。



## ログイン履歴

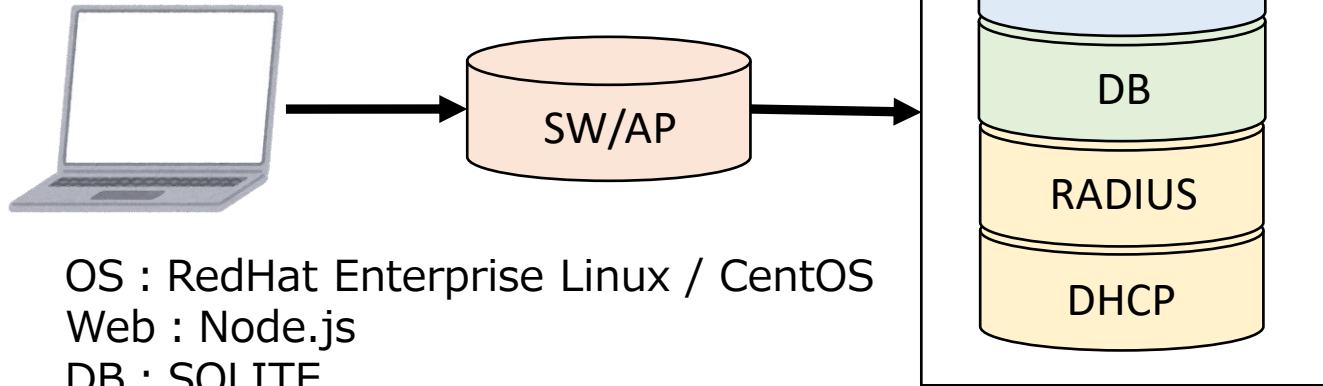
- 認証日時、IPアドレス、ログインアカウントを記録します。
- 端末レイアウトを作成し、現在のログイン状況を表示可能です。





## Radius+サーバ

### システムアーキテクチャ



OS : RedHat Enterprise Linux / CentOS  
 Web : Node.js  
 DB : SQLITE  
 RADIUS : freeRadius

### 管理機能

- 学内のサブネットを一元管理
- ユーザ管理は外部LDAP、または、ローカルユーザ
- スイッチ/AP毎に応答VLANを設定
- 認証前VLAN応答による自動Web起動も可能
- 認証方式は、802.1x/MAC認証/Web認証
- ネットワーク認証ログ参照
- Eduroam対応可能

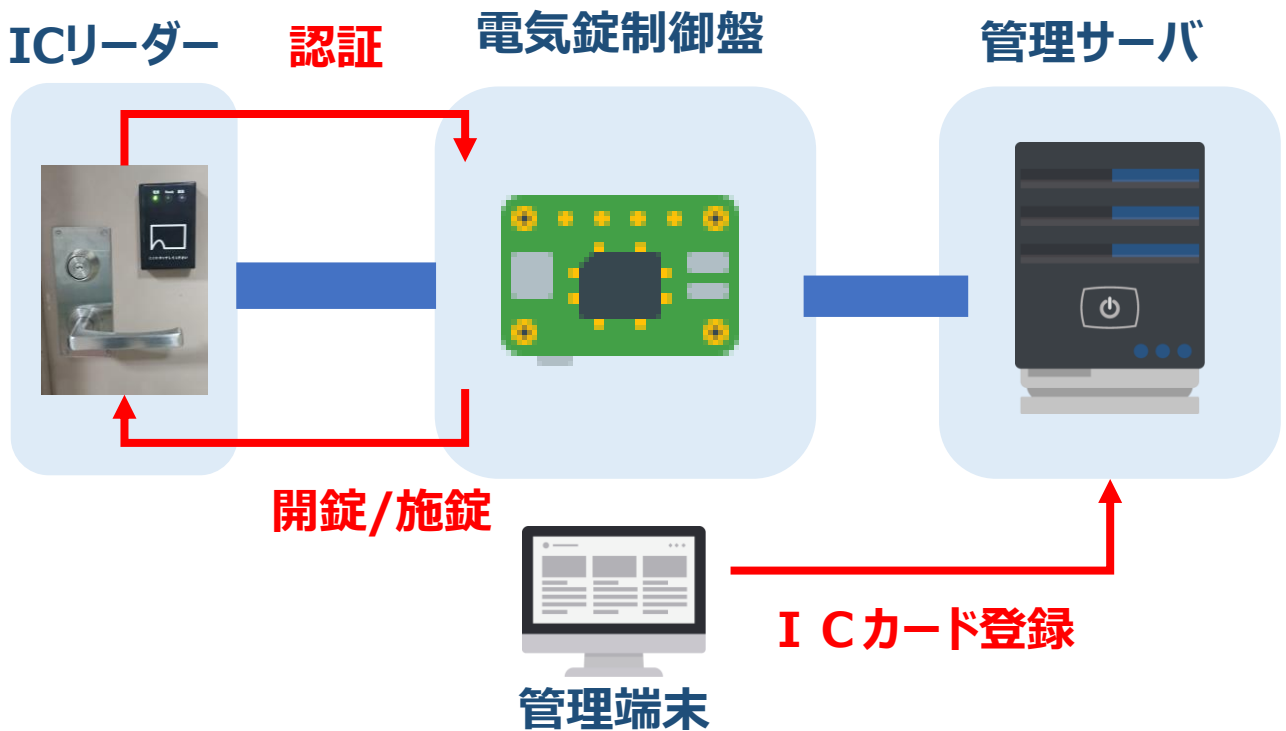
#### 応答VLAN設定

選択項目の ▾ +	IPアドレス	ポート番号	ポートID	SSID	MAC登録	VLAN ID	モデル名/型番
<input type="checkbox"/>	192.168.100.246				1:登録済	112	FIXED_VLAN
<input type="checkbox"/>	192.168.100.251			Csis-Network-Request	2:未登録	119	Aruba
<input type="checkbox"/>	192.168.100.251			COMNET-ENTRY	1:登録済	119	Aruba
<input type="checkbox"/>	192.168.100.251			COMNET-ENTRY	2:未登録	119	Aruba
<input type="checkbox"/>	192.168.100.253				2:未登録	119	ApreiaLight
<input type="checkbox"/>	192.168.100.247				2:未登録	119	Alaxala2430
<input type="checkbox"/>	192.168.100.248		Port 0/14		2:未登録	119	Alaxala2530
<input type="checkbox"/>	192.168.100.242				2:未登録	119	Alaxala4328
<input type="checkbox"/>	192.168.100.243				1:登録済		ApreiaLightGM142
<input type="checkbox"/>	192.168.100.243				2:未登録	119	ApreiaLightGM142
<input type="checkbox"/>	192.168.100.244				2:未登録	119	Zequo2300

# 入退室管理システム



## システムアーキテクチャ



## 管理機能

- FelicaによるICカード入室が可能
- 入口・出口にもリーダを設置できます。
- 入退室履歴はCSV出力可能
- スケジュールによる自動開錠/施錠
- 1つの管理サーバで複数の電気錠管理
- 管理者のみ入室可能モードあり

※取付け工事費用は別途請求

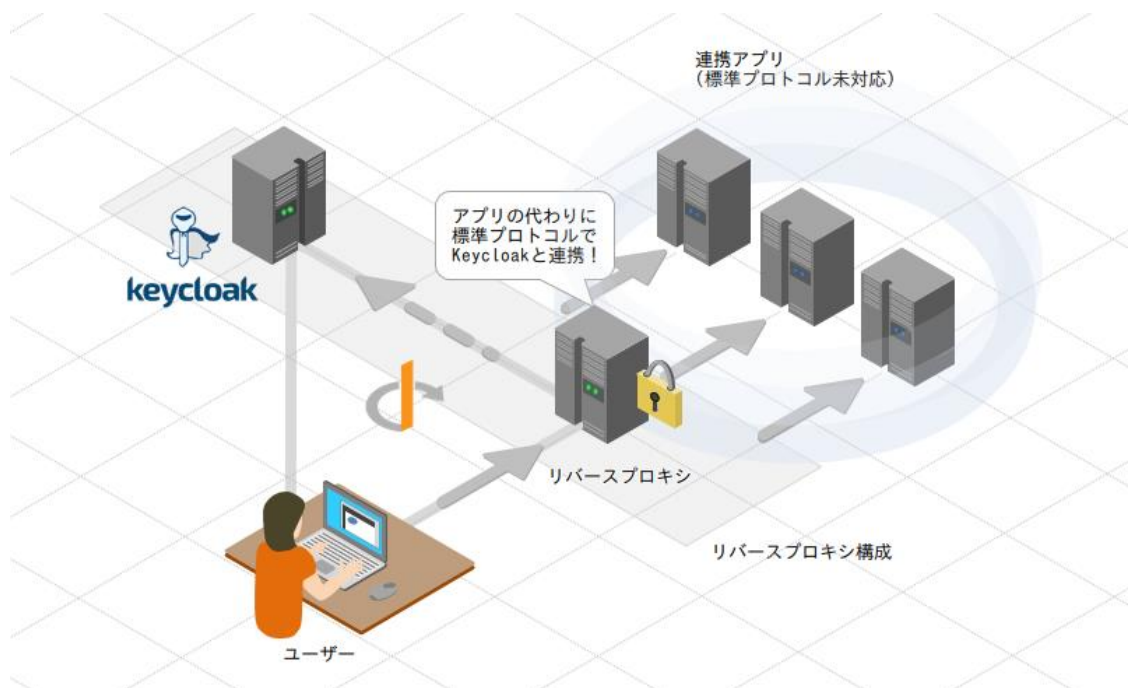
# シングルサインオンシステム



Shibboleth®

## SSOシステム構築

- Shibboleth-IDP (学認, Zoom 等)
  - MFA・FIDO2モジュール
- CAS
- KeyCloak (端末とのSSOも可)



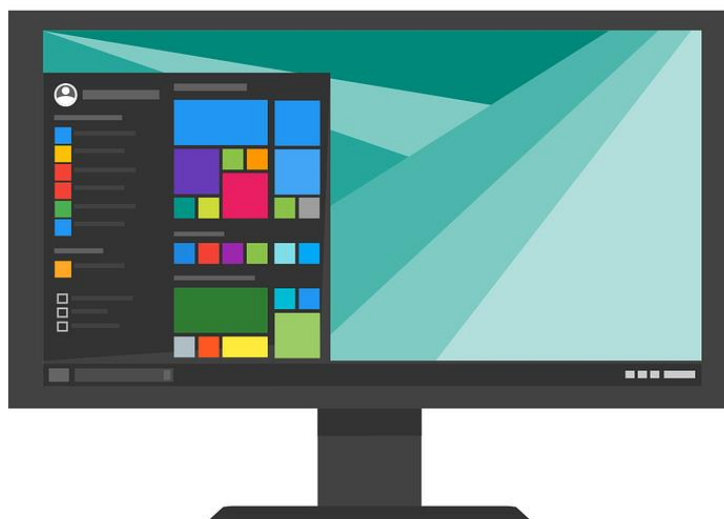
## 管理機能

- LDAP認証対応
- 属性値による認証制御
- SP毎の応答属性の制御



株式会社コムネット

COMputer & COMmunication NETwork



開発・販売 株式会社コムネット

所在地：〒819-0001

福岡市西区3丁目11番15-2号

TEL:(092)407-2160 FAX:(092)407-2165

WEB：<https://comnet-fukuoka.localinfo.jp/>

